



## ■Ja-Gue-Na WALLPAPER

### 壁紙 GILDING-LENGA

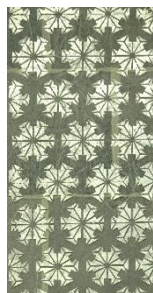
仕様：手漉き和紙・金属箔・不織布  
サイズ：53cm×10m

specification:  
washi,  
metal leaves,  
size: 53cm×10m

handcrafted  
nonwoven fabric



005-904-003-301



005-A02-003-307



005-605-003-301



005-501-003-310



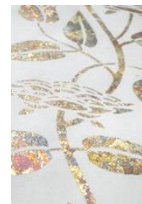
005-703-003-305



005-801-003-310

## ■ギルディング和紙

仕様：手漉き和紙・金属箔  
サイズ A: 500×1270mm  
サイズ B: 660×990mm  
サイズ C: 480×660mm  
サイズ D: 290×420mm  
箔色：金・銀・銅・黄混合・赤混合



501-105A



501-104A



501-305A



501-203B

## ■ギルディング和紙

仕様：手漉き和紙・金属箔  
サイズ D: 290×420mm  
箔色：黄混合・赤混合



菊にススキ柄



渦巻柄

## ■ステーショナリー Stationery



601-105-004-514

601-304-004-523

### ■ブックカバー Book Cover



椿模、ハス柄、雪柄、レース柄  
ギルディング壁紙使用  
110×160×15mm  
Using Gilding Wallpaper



### ■名刺入れ Card Case

椿模、ハス柄、雪柄、レース柄  
ギルディング壁紙使用  
110×70×10mm  
Using Gilding Wallpaper



602-104-004-514

602-105-004-514

602-602-003-502

602-602-003-503



ガボー・ウルヴィツキ (デザイナー)

壁紙、絵画、その他インテリア製品のデザイン・製造。ハンガリー生まれ。フランス在住。2008年、2009年内子町商工会より依頼を受け、手漉き和紙を使ったガボー氏独自のギルディングの壁紙など、商品開発指導を行う。

Gabor Ulveczki (Designer)

Born in Budapest, Hungary live in France, Gabor designs and creates wallpaper, art installations, and other interior décor products. Working at the request of the Uchiko-cho Chamber of Commerce and Industry, he has provided technical assistance in the product development of wallcovering works using handmade washi with Gilding patterns since 2008 and 2009.



### ギルディング (箔飾) Gilding

5色の金属箔を使いデザインを施す手法。金属箔の酸化と腐食性の特徴を活かし、独創的な美しい色合いを表現する。

To gild patterns with five different colours metal leaves. Oxidised and colored metal leaves show marvellous colour and brightness on patterns.

五十崎手漉き和紙 IKAZAKI handcrafted washi 愛媛県内子町を代表する伝統工芸品。Representative of traditional technique in Uchiko-cho, Ehime prefecture.

## ■ステーショナリー Stationery



乱菊、渦巻、芥子、花園、菊にススキ



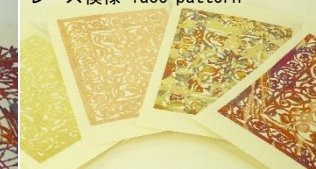
兔、千鳥、蝶、猫等

便箋・封筒・葉書  
Postcards  
Writing paper,  
Envelopes,

### 竹模様 bamboo pattern



### レース模様 lace pattern



グリーティングカード(封筒付) (金・銅・黄・赤の箔飾)  
Greeting Cards (envelopes included) (gold, copper, yellow, and red foil decoration)



紙を糸状に撚った「紙撚り」に、和紙の原料の楮を漉き込む技法で生まれた「紙撚り和紙」。

紙撚りの張り方の違いにより、楮の絡み具合がいろいろな表情を見せてくれます。

Koyori washi was born from a technique that mixes koyori, paper twisted into threads, with the material from the mulberry tree used to make washi (Japanese paper). The different weaves of the paper mulberry create a variety of

■紙撚り和紙「タペストリー」

仕様：紙撚り和紙・楮・上下棧木  
サイズ：W900×H1800×D20mm  
W1300×H2400、W1000×H2400、W600×H2400

■Koyori-washi "Tapestry"

specification: koyori-washi, kozo, frame bars (wood)

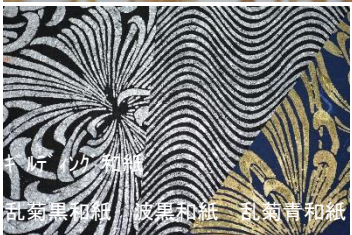


SDS-002A ランダム random



Hikari WASHI "SUDARE"

■ひかり和紙  
紙撚り和紙とLED光源との新たな出会い  
■lighting "Hikari washi".



■ギルディング箔

金、銀、銅、黄混合、赤混合色 各4g

■ギルディングツールセット

金、銀、銅、黄混合、赤混合色各1g  
及び専用接着剤・



五十崎和紙  
昔我が里は楮三経を多産す  
和紙づくり盛なり  
時移りて枝廢れゆく  
この村人  
此を昔みよに伝承を志す  
然に後  
風の神の降りた地にせん  
と答ふ

Ikazaki paper

In the olden days, our village produced a lot of *kozo* and *mitsumata*, and papermaking flourished

With the passing of time, the skill is dying and so is the peoples' spirit. Village people are unhappy with this and aspire to carry on the traditions so that the wind god swoops down here once again.



株式会社 五十崎社中

〒795-0301

本社：愛媛県喜多郡内子町五十崎甲 1620 番地 3  
ショップ/ショールーム：愛媛県喜多郡内子町平岡甲 928 天神産紙  
TEL 0893-44-4403 FAX 0893-44-4403  
E-mail: ikazakishachu@space.ocn.ne.jp

<http://www.ikazaki.jp>

Ikazaki Shachu Inc.

1620-3 Ikazaki, Uchiko-Cho, Kita-Gun, Ehime,  
795-0301 JAPAN



GILDING WASHI

Made in Japan